

BTS

МЕБЕЛЬНАЯ КОМПАНИЯ
Россия, 440004, г. Пенза, ул. Рябова, д. 9,
ООО Мебельная компания «БТС»
e-mail: info@BTSmebel.ru
Тел./Факс: (8412) 20-40-20

EAC

Декларация о соответствии
№ RU Д-РУ.АИ24.В00346

Инструкция по сборке и эксплуатации мебели

Комод «Стандарт-2 NEW» БТС 10-02.000

Габаритные размеры
Ширина: 1200
Высота: 828
Глубина: 460



ОБЩИЕ ТЕХНИЧЕСКИЕ УКАЗАНИЯ

Настоятельно рекомендуем перед началом сборки внимательно ознакомиться с данной инструкцией, проверить наличие всех деталей и фурнитуры согласно комплекточным ведомостям, убедиться в их качестве (отсутствие царапин, сколов, вмятин и т.д.) т.к. претензии по количеству комплектующих и качеству изделия после сборки не принимаются

Сборку советуем производить вдвоём на ровной поверхности, в качестве подкладочного материала рекомендуем использовать гофрокартон от упаковок.

Производитель оставляет за собой право вносить изменения не нарушающих внешнего вида и габаритных размеров изделия (замена крепёжной фурнитуры, ножек, ручек и т.д. на аналоги).

Правила эксплуатации

Для длительного сохранения эксплуатационных и эстетических качеств мебели необходимо соблюдать следующие правила по уходу за мебелью во время ее эксплуатации:

- эксплуатировать мебель в сухом, проветриваемом помещении с температурой воздуха не ниже 10 С и относительной влажностью 65±15%
- в процессе эксплуатации мебели возможно ослабление крепёжной фурнитуры - необходимо ее поправлять
- при эксплуатации изделий имеющие декоративные решения в виде стекла или зеркал необходимо помнить, что эксплуатация стекла и зеркал с трещиной сопряжено с риском получения травм. Следует немедленно заменить стекло/зеркало при появлении трещин.
- не допускать скопления влаги на поверхности изделия во избежание набухания щитов и отклейки кромок
- беречь поверхности от механических повреждений, не ставить на поверхность горячие предметы
- при чистке использовать влажную ткань с применением специальных средств по уходу за мебелью с последующей протиркой поверхностей насухо
- не допускайте попадания на поверхность веществ, таких как растворители, бензин, обезжиривающие средства и др.

Гарантийные обязательства

- Изготовитель гарантирует соответствие мебели требованиям ГОСТ 16371-14, ТР ТС 025/2012, ТО 5610-001-02384921-2016 при соблюдении условий транспортировки, хранения, сборки (для мебели, поставляемой в разобранном виде), эксплуатации.
- Срок службы изделия - 7 лет (при соблюдении условий эксплуатации мебели).
- Гарантийный срок эксплуатации мебели - 24 месяца.

EAC

Декларация о соответствии
№ RU Д-РУ.АИ24.В00346

Мебель бытовая
Комод
«Стандарт-2 NEW»
БТС 10-02.000

BTS

МЕБЕЛЬНАЯ КОМПАНИЯ

Срок службы изделия - 7 лет
Срок гарантии - 24 месяца

Произведено Россия, ООО МК «БТС», г. Пенза, ул. Пушкина 9, кв.7,
ИНН 5837055999

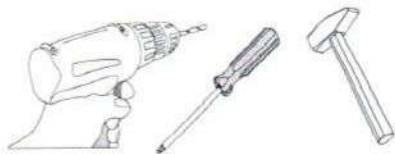
(адрес производства: Россия, г. Пенза, ул. Рябова 9)
т/ф (8412) 20-40-20

Дата изготовления _____

Дата выпуска (день, месяц, год) указана на упаковках

**Качество мебели зависит от качества сборки.
Рекомендуем доверить сборку специалистам.**

Необходимый инструмент для сборки.
Рекомендуем сборку производить вдвоем.



Направляющая роликовая 400 мм. 4 кмп.	Ручка BTS №17 6 шт.	Евроключ 1 шт.	Евровинт 6x50 16 шт.	Эксцентриковая стяжка 24 кмп.
Шуруп для ручки 4x35. 12 шт.	Шуруп 4x16 86 шт.	Шуруп 4x16 8 шт.	Шкант 8x30 8 шт.	Гвозди 2x20 100 шт.
Заглушка для евровинта 24 шт.	Заглушка d8 технологическая 5 шт.	Петля 4-х шарнирная накладная 4 шт.	Полкодержатель 8 шт.	Край для гвоздя 16 шт.
			Навес мебельный 2 шт.	Опора прямоугольная 20 мм. 5 шт.

Рис.1 Схема прикручивания роликовых направляющих



Поз.	Наименование	Длина	Ширина	Кол-во	№ уп-ки
К3	Крышка верхняя	1200	460	1	1
К5	Крышка нижняя	1200	460	1	1
Б3	Боковина левая	776	440	1	2
Б4	Боковина правая	776	440	1	2
П1	Перегородка левая	776	440	1	2
П2	Перегородка правая	776	440	1	2
Пл2	Полка	375	424	2	1
Бя	Боковина ящика	400	98	8	1
Вя3	Вязка ящика	327	98	4	1
С1	Створка	769	396	2	1
Ф5	Фасад	190	396	4	1
Л1	ЛДВП	804	397	3	1
Л5	ЛДВП ящика	355	405	4	1

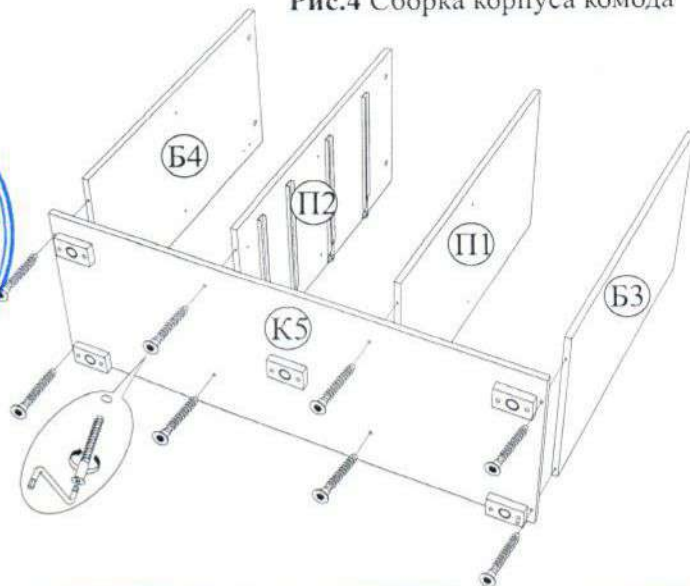
Рис.2 Схема расстановки шкантов и эксцентриковых стяжек



Рис.3 Схема прикручивания опор



Рис.4 Сборка корпуса комода



Уважаемый покупатель!

Убедительная просьба сохранять упаковку до полной сборки изделия!

В случае обнаружения брака/дефекта обязательно сфотографировать выявленный дефект и этикетку на упаковке.

На фотографии должно быть четко видно: наименование изделия, дату изготовления и номер бригады.

Претензии по качеству без фотографии этикетки не принимаются.

РОССИЯ г. Пенза, ул. Чкалова, д.40 кп.50 т.ф. (8412)20-40-20	BTS МЕБЕЛЬНАЯ КОМПАНИЯ	email: info@BTSmebel.ru	Дата
ЕАС Гостиная «ВЕНЕЦИЯ»	Гарантия 24 мес. Срок службы - 7 лет.	№ УПАКОВКИ	01.01.2016
Цвет: ВЕНГЕ-ЛОРЕДО	БТС 01-21.000	1/8	Бригада
Название: БОКОВИНЫ			Бригада 1

Рис.5 Сборка корпуса комода

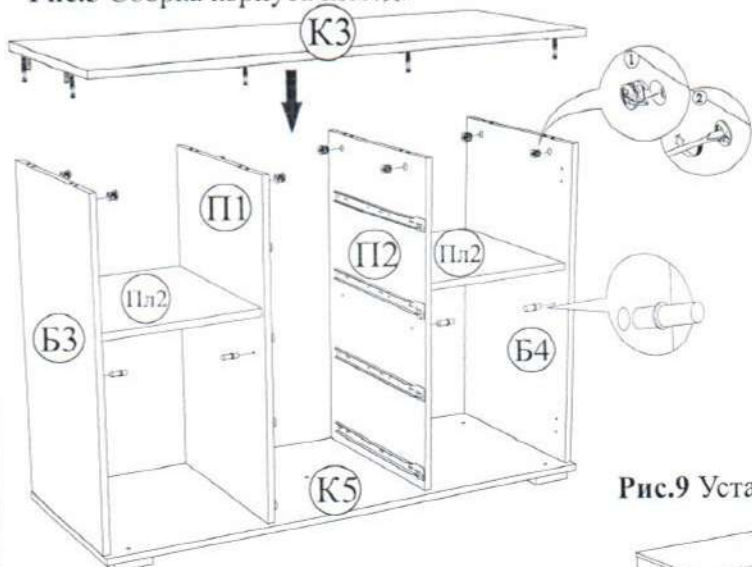
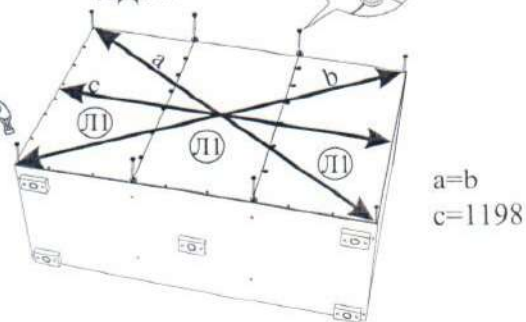


Рис.6 Схема прибития ЛДВП



a=b
c=1198

Рис.7 Регулировка опор

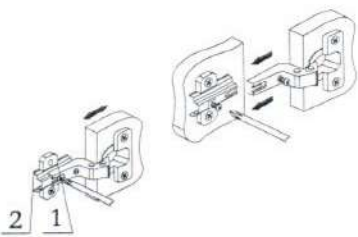


Рис.9 Установка выдвижных ящиков

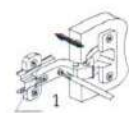


Регулировка створки по высоте

Рис.8 Порядок сборки выдвижного ящика



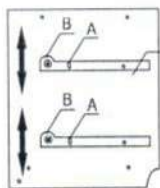
Регулировка створки по ширине



Регулировка створки по глубине

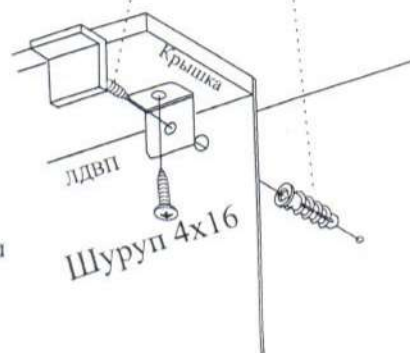
Регулировка направляющих по высоте:

отверстие в точке А позволяет подогнать направляющую по высоте. Затем необходимо закрепить положение направляющей в точке В, при помощи шурупа 3x16.



Саморез

Дюбель



Во избежание недоразумений и для укрепления устойчивости советуем прикручивать комод к стене/панели с помощью навесов и саморезов/дюбель - шурупов.